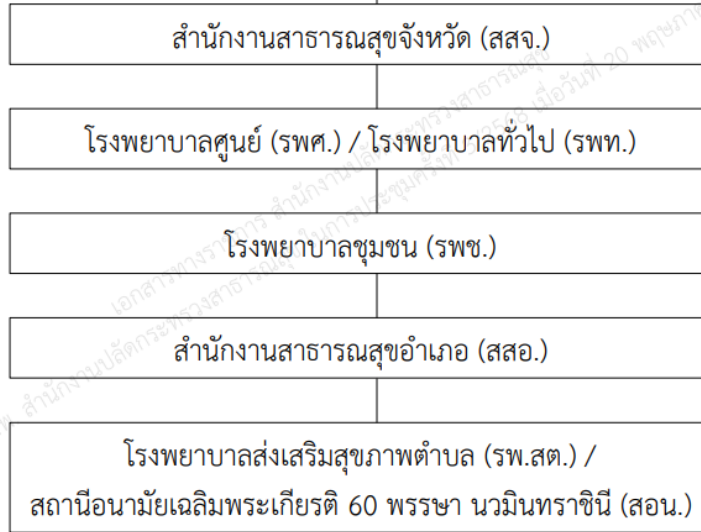
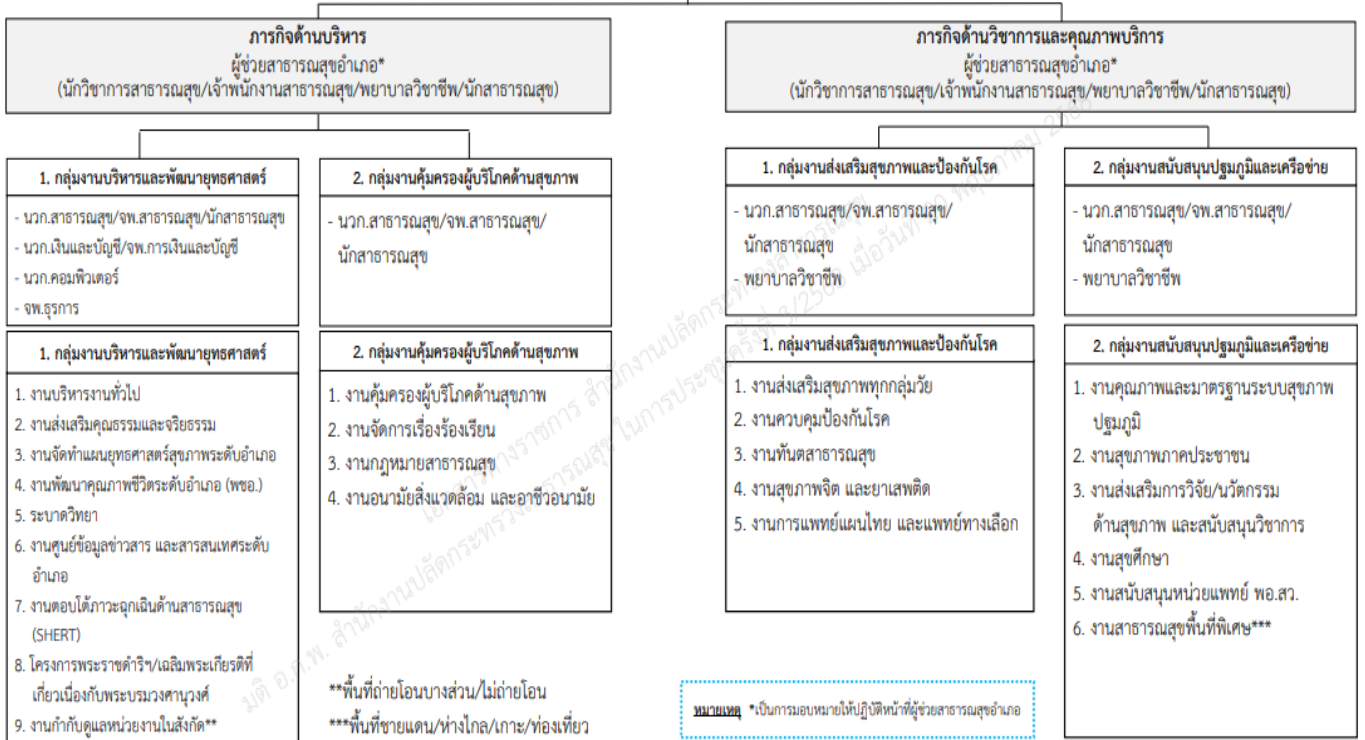


**โครงสร้างและภารกิจของหน่วยงานในราชการบริหารส่วนภูมิภาค
สังกัดสำนักงานปลัดกระทรวงสาธารณสุข ระยะ 5 ปี
(พ.ศ. 2565 – 2569)**



สำนักงานสาธารณสุขอำเภอ

สาธารณสุขอำเภอ (นักวิชาการสาธารณสุข/เจ้าพนักงานสาธารณสุข/พยาบาลวิชาชีพ/นักสาธารณสุข)



**พื้นที่ถ่ายโอนบางส่วน/ไม่ถ่ายโอน
***พื้นที่ชายแดน/ห่างไกล/เกาะ/ท้องเที่ยว

หมายเหตุ *เป็นการมอบหมายให้ปฏิบัติหน้าที่ผู้ช่วยสาธารณสุขอำเภอ